



MAGNIFIQUES APPARTEMENTS EN VIEILLE VILLE

Rue du Grand Pont | 1950 Sion | Référence : 5144432

Prix sur demande



TABLE DES MATIÈRES

Page de description	3
Caractéristiques détaillées et commodités	5
Grandes images	7

MAGNIFIQUES APPARTEMENTS EN VIEILLE VILLE

CH-1950 Sion | Rue du Grand Pont | **Prix sur demande**



Découvrez ce bel appartement au coeur de la vieille ville de Sion, sur la rue piétonne du Grand Pont! Idéalement situé, le bien en vente occupe l'entier du premier étage du bâtiment, équipé d'un ascenseur. L'étage est actuellement séparé en deux appartements:

un 2,5 pièces de 55m² composé d'une entrée, d'un salon et d'une cuisine ouverte, une chambre et une salle de bain. Orienté sud-ouest, ce charmant appartement est actuellement libre de bail.

un 3.5 pièces de 142 m² composé de deux pièces ouvertes sur le balcon à l'ouest donnant sur la rue du Grand Pont. Une cuisine équipée, une pièce au sol en pierre et un petit balcon au nord donnant sur la ruelle au nord. Un WC/lavabo séparé ainsi qu'une salle de bain (baignoire et branchements pour colonne de lavage) complètent cette partie. Cet appartement est actuellement loué, détails sur demande.

Vous découvrez les avantages suivants:

- centre de la vieille ville et vue dégagée
- lumineux, traversant et belle hauteur sous plafond
- possibilité de relier les deux biens
- un balcon donnant sur le Grand Pont, un autre balcon au nord
- bâtiment avec ascenseur
- peinture des communs du bâtiment fraîchement refaite

Une magnifique et grande cave voutée (environ 80m²) complète le bien.

CARACTÉRISTIQUES

Référence: **5144432**

Type: **Appartement PPE**

Disponibilité: **A convenir**

Pièces: **5.5**

Chambres: **4**

Situé au: **1er étage**

Surface habitable: **190 m²**

Dernières rénovations: **2017**



A disposition pour une visite, contactez-moi sans plus attendre.

CONTACT VISITE

Madame Delphine Monnet
E-mail : info@altaimmobilier.ch
Tél. : 078 622 37 55
Mobile : 078 622 37 55



CARACTÉRISTIQUES

CH-1950 Sion | Rue du Grand Pont | **Prix sur demande**

CARACTÉRISTIQUES

Disponibilité	A convenir	Chambres	4
Type	Appartement PPE	Situé au	1er étage
Référence	5144432	Dernières rénovations	2017
Pièces	5.5	Surface habitable	190 m²

COMMODITÉS

ENVIRONNEMENT

- Centre-ville
- Interdit aux voitures
- Commerces
- Rue commerçante
- Banque
- Poste
- Restaurant(s)
- Pharmacie
- Gare
- Gare routière
- Arrêt de bus
- Enfants bienvenus
- Aire de jeux
- Crèche/garderie
- Ecole maternelle
- Ecole primaire
- Ecole secondaire
- Ecole secondaire II
- Haute école
- Centre sportif
- Piscine publique
- Manège
- Centre de tennis
- Piscine intérieure
- Sentiers de randonnée
- Piste cyclable
- Musée
- Cinéma
- Hôpital / Clinique
- Médecin

EXTÉRIEUR

- Balcon(s)
- Silencieux/tranquille

INTÉRIEUR

- Ascenseur
- Cave
- Lumineux
- Cuisine habitable
- Carnotzet
- Traversant
- Cuisine ouverte
- Local à vélos
- Avec cachet

EQUIPEMENT

- Plaques vitrocéramiques
- Lave-vaisselle
- Baignoire
- Four
- Branchements pour colonne de lavage
- Connexion Internet
- Réfrigérateur
- Douche
- Fibre optique



SOL

- Parquet
- Pierre

ETAT

- Très bon

EXPOSITION

- Ouest

ENSOLEILLEMENT

- Favorable
- Toute la journée
- En soirée

PHOTO(S)



2.5 pièce



séjour 2.5 p



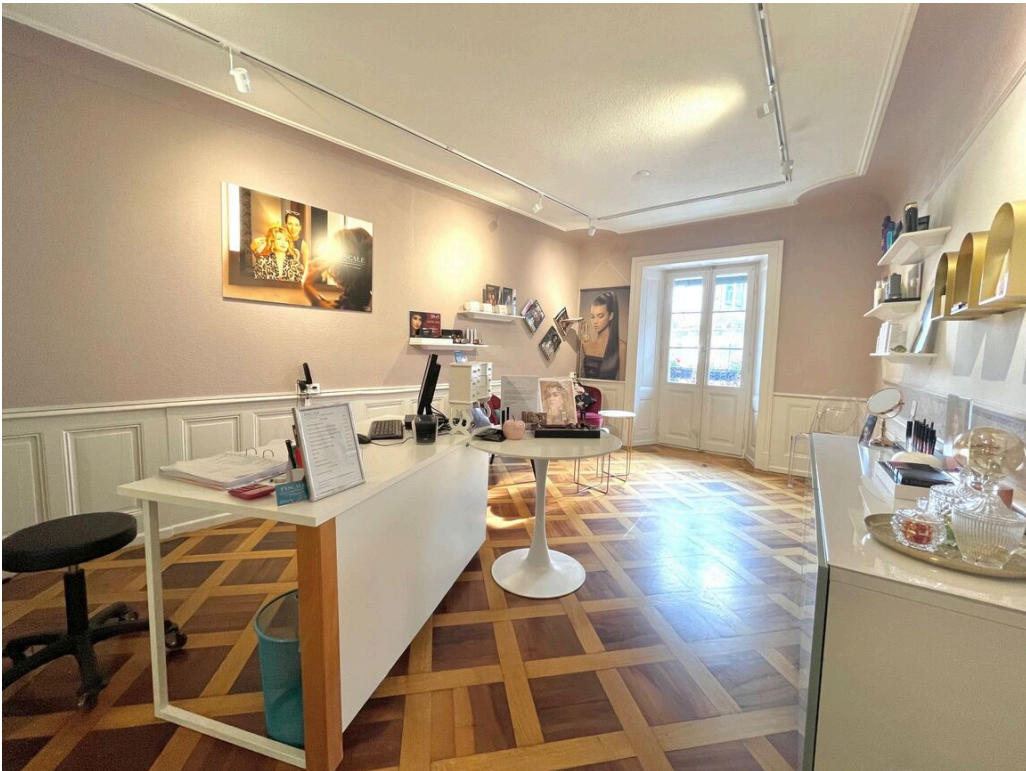
cuisine 2.5 p



salle de bain



chambre 2.5 p



pièce 1, 3.5 p



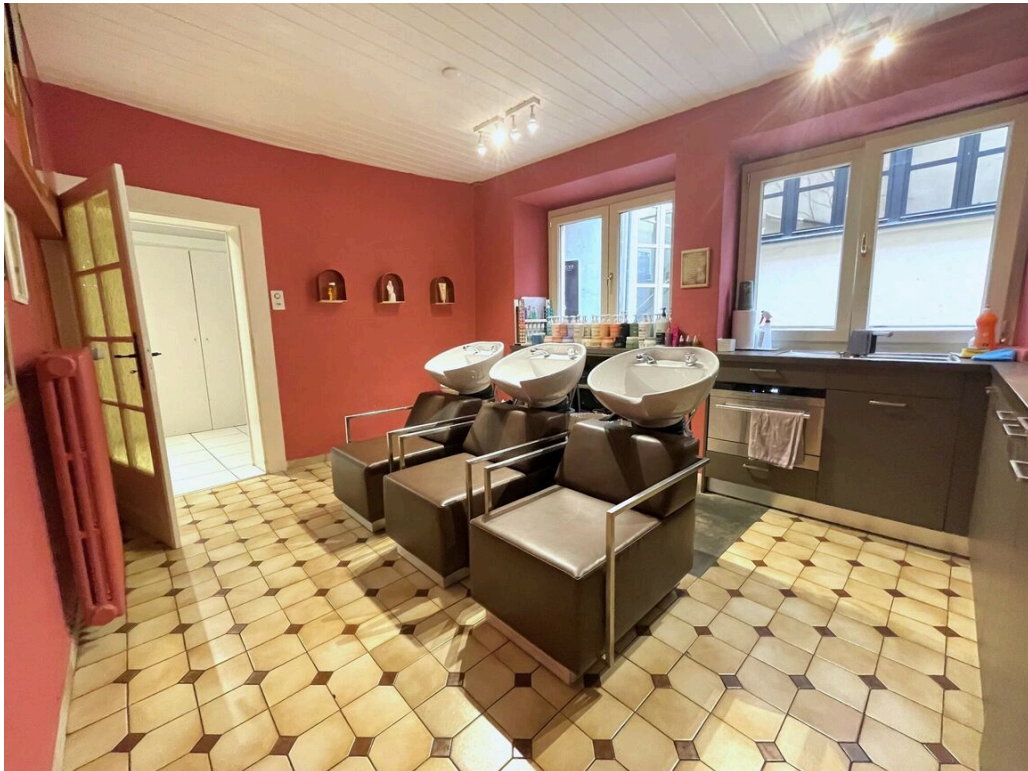
entrée 3.5p



distribution 3.5p



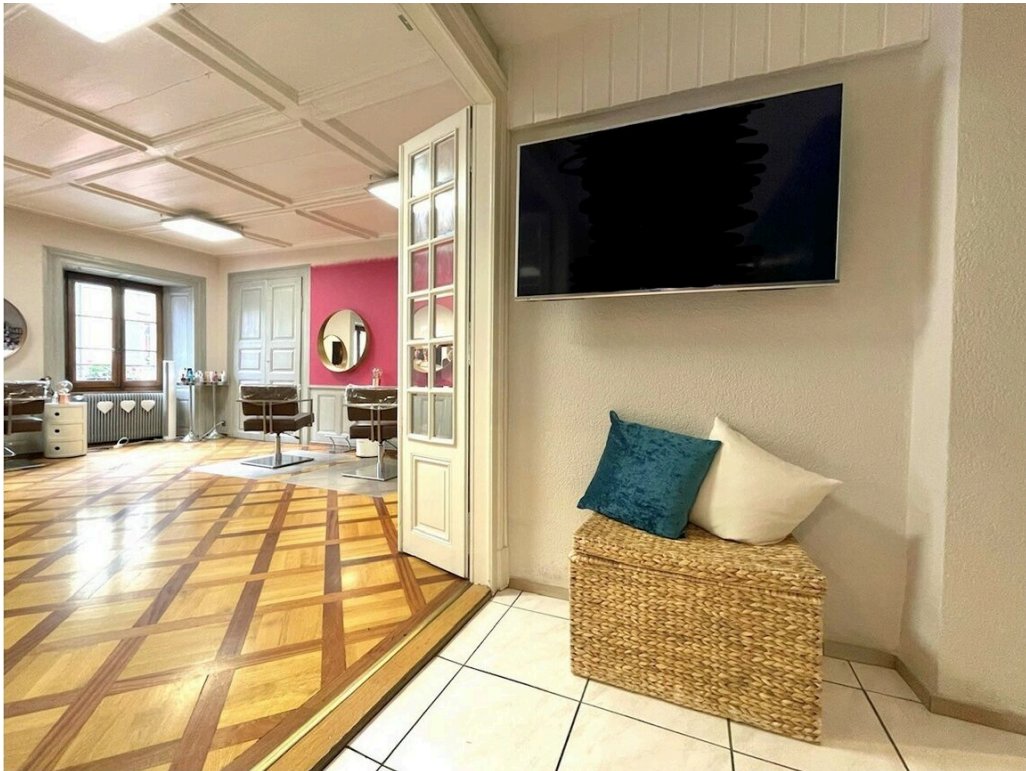
pièce 3 en pierre , 3.5 p



cuisine du 3.5p



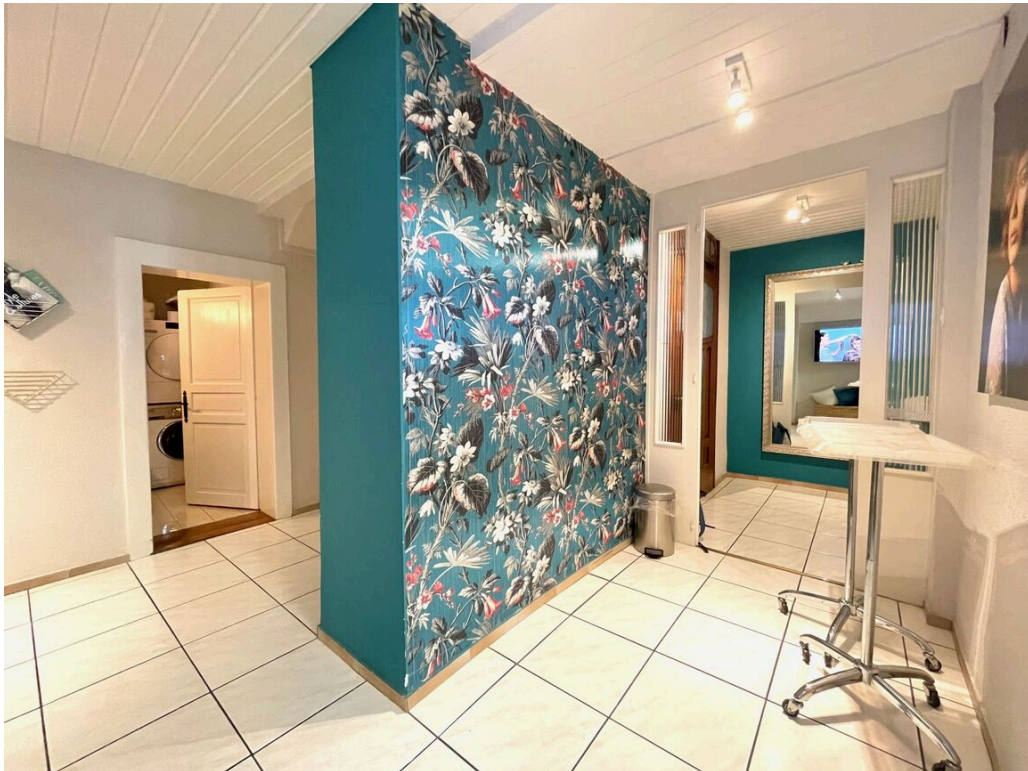
wc séparé 3.5p



distribution 3.5 p



pièce 2, 3.5p



entrée 3.5p



balcon ouest



entrée bâtiment



ascenseur



batiment