



PIÈCE DANS INSTITUT DE BEAUTÉ AU CŒUR DE SION

Avenue Pratifori 8 | 1950 Sion | Référence : 5135682

CHF 550.-/mois, ch. c.

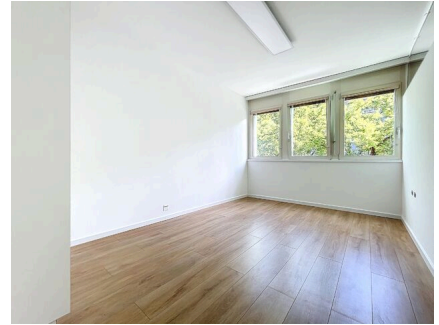


TABLE DES MATIÈRES

Page de description	3
Caractéristiques détaillées et commodités	5
Grandes images	7

PIÈCE DANS INSTITUT DE BEAUTÉ AU CŒUR DE SION

CH-1950 Sion | Avenue Pratifori 8 | CHF 550.-/mois, ch. c.



Découvrez un espace unique à louer dans notre institut de beauté récemment rénové et idéalement situé au centre ville de Sion.

Profitez d'une ambiance chaleureuse et accueillante, avec une décoration moderne et cosy qui séduira vos clients dès le premier regard.

Ce local est parfait pour un(e) thérapeute indépendant(e), un cabinet esthétique ou de bien-être.

Caractéristiques de l'espace :

- **Surface** : 12 m²
- **Raccordement pour arrivée d'eau** : Prêt à répondre à vos besoins professionnels spécifiques

Accès communs à votre disposition :

- Une **cuisine** avec micro-ondes pour vos pauses
- Une **salle d'eau avec douche**
- Un **vestiaire** avec différents casiers
- **WC** accessible aux professionnels et aux clients

Cet espace lumineux et agréable est prêt à accueillir vos activités professionnelles dans un cadre propice à la détente et au bien-être.

Ne manquez pas cette opportunité de rejoindre un environnement professionnel dynamique et raffiné.

Venez visiter et laissez-vous charmer par ce local !

CARACTÉRISTIQUES

Référence: **5135682**

Type: **Local commercial**

Disponibilité: **Immédiatement**

pièce: **1**

Situé au: **2ème étage**

Dernières rénovations: **2024**



Pour plus d'informations et/ou pour organiser une visite, n'hésitez pas à nous contacter.

CONTACT VISITE

Locataire actuel
Madame Eliana Vilar
E-mail : eliana.vilar@hotmail.com
Mobile : 0786419944



CARACTÉRISTIQUES

CH-1950 Sion | Avenue Pratifori 8 | **CHF 550.-/mois, ch. c.**

CARACTÉRISTIQUES

Disponibilité	Immédiatement	pièce	1
Type	Local commercial	Situé au	2ème étage
Référence	5135682	Dernières rénovations	2024

COMMODITÉS

ENVIRONNEMENT

- Centre-ville
- Parc
- Commerces
- Banque
- Restaurant(s)
- Pharmacie
- Gare
- Arrêt de bus
- Cinéma
- Hôpital / Clinique

EXTÉRIEUR

- Parking public

INTÉRIEUR

- Ascenseur
- WC visiteurs
- Double vitrage
- Lumineux

EQUIPEMENT

- Four à micro-ondes
- Lave-linge
- Sèche-linge
- Douche

SOL

- Stratifié

ETAT

- Très bon

EXPOSITION

- Sud



ENSOLEILLEMENT

- Optimal

- Toute la journée

PHOTO(S)



Cabine avec armoire encastrée



Pièce vide



Réception



Façade