



LOCAL COMMERCIAL AVEC EXCELLENTE VISIBILITÉ - 1950 SION

Rue du Scex 45 | 1950 Sion | Référence : 5107122

Prix sur demande

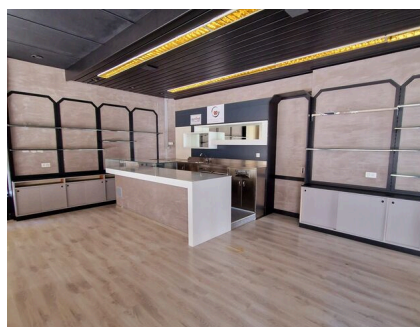
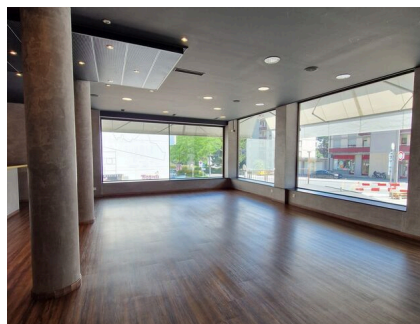
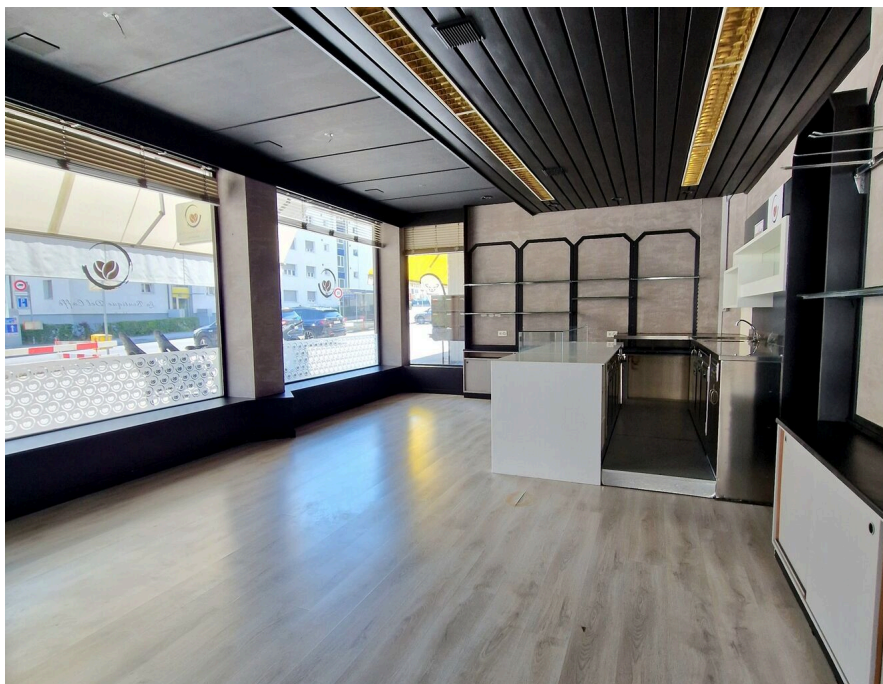


TABLE DES MATIÈRES

Page de description	3
Caractéristiques détaillées et commodités	5
Grandes images	6

LOCAL COMMERCIAL AVEC EXCELLENTE VISIBILITÉ - 1950 SION

CH-1950 Sion | Rue du Scex 45 | **Prix sur demande**



En Exclusivité LE REZO IMMOBILIER, nous vous proposons une très belle opportunité d'investissement.

Situés à quelques pas du coeur de la Capitale - Sion, ces locaux commerciaux sauront vous séduire par la situation, la typologie, l'accès, les annexes et surtout pas une très importante visibilité et des places de parcs privées devant les locaux.

Sion s'affirme comme la capitale suisse des Alpes. La ville se distingue par son dynamisme, sa convivialité, son climat ensoleillé et son riche patrimoine historique et archéologique. Autant d'atouts qui font d'elle une destination de qualité.

Avec près de 35'000 habitants, 3'500 entreprises et 35'000 emplois, Sion est la capitale politique et administrative du Valais et le moteur économique de l'Agglo Valais central. Elle promeut un modèle de développement intégrant ville et montagne.

Sion est donc le lieu idéal aujourd'hui pour implanter son activité !

Les locaux que nous vous proposons sont composés de la manière suivante :

- 1 local de 60m² env. avec accès indépendant, grande pièce, réduit et WC indépendant
- 1 local de 130m² au Rez avec 80m² de sous-sol avec un accès indépendant par le rez et par une rampe de chargement

CARACTÉRISTIQUES

Référence: **5107122**

Type: **Local commercial**

Disponibilité: **Immédiatement**

Situé au: **Rez-de-chaussée**

Surface pondérée: **189 m²**

Charges: **CHF 1'000.-/mois (Acompte)**

Année de construction: **1986**



Longtemps utilisés en café - tea-room et restaurant, ces locaux offrent une grande possibilité d'aménagement aujourd'hui.

Que ce soit pour de la restauration, une exposition de showroom, un bureau administratif (fiduciaire - assurance - immobilier - conseils) ou magasin ou autre, vous avez l'embarras du choix de développer une activité dans cette situation stratégique : proche de l'hyper centre, avec beaucoup de passage et des places de parc devant la porte, le combo gagnant !

Nous vous offrons la possibilité d'acheter l'entier des surfaces ou par lots, nous pouvons en discuter avec plaisir.

Vous souhaitez en savoir plus et/ou organiser une visite ? merci de contacter Alexandre au 079 101 37 24.

Plus d'objets sur www.lerezo.ch

CONTACT VISITE

Monsieur Alexandre Zara
E-mail : alexandre@oplo.ch
Tél. : 027 203 81 24
Mobile : 079 101 37 24



CARACTÉRISTIQUES

CH-1950 Sion | Rue du Scex 45 | **Prix sur demande**

CARACTÉRISTIQUES

Disponibilité	Immédiatement	Charges	CHF 1'000.-/mois (Acompte)
Type	Local commercial	Année de construction	1986
Référence	5107122	Surface pondérée	189 m²
Situé au	Rez-de-chaussée	Surface utile secondaire	80 m²

COMMODITÉS

ENVIRONNEMENT

- Centre-ville
- Parc
- Quartier résidentiel
- Commerces
- Banque
- Poste
- Restaurant(s)
- Pharmacie
- Arrêt de bus
- Entrée/sortie autoroute
- Piste cyclable

EXTÉRIEUR

- Terrasse(s)
- Parking
- Rampe de chargement
- De la route
- Accès de plain pied

INTÉRIEUR

- Accès pour handicapés
- Ascenseur
- Place(s) de parc visiteur(s)
- WC visiteurs
- Dépôt
- Atelier
- Lumineux

EQUIPEMENT

- Cuisine à aménager
- Branchements pour colonne de lavage
- Téléphone
- Connexion Internet
- Stores électriques

ENSOLEILLEMENT

- Optimal
- Toute la journée

STYLE

- Moderne

PHOTO(S)

