



## **VILLA INDIVIDUELLE CONTHEY - EMPLACEMENT DE CHOIX**

route d'Antzère 18 | 1964 Conthey | Référence : 5307591

**CHF 1'050'000.-**



## TABLE DES MATIÈRES

Page de description	3
Caractéristiques détaillées et commodités	5
Grandes images	7

## VILLA INDIVIDUELLE CONTHEY - EMPLACEMENT DE CHOIX

CH-1964 Conthey | route d'Antzère 18 | CHF 1'050'000.-



**EN EXCLUSIVITÉ – LE REZO Immobilier** vous propose cette superbe **villa individuelle** de 5.5 pièces avec garage et jardin, située au cœur de **Conthey**. Positionnée dans un **quartier résidentiel calme et familial**, cette maison offre un cadre de vie privilégié de par sa situation géographique.

**Conthey**, commune valaisanne située à proximité de la capitale, Sion, est connue pour ses très nombreux commerces et commodités. Pas besoin de voiture, tout est accessible à pied: écoles, commerces, restaurants, gare...

Le bien que nous vous proposons est une villa de 1988, de construction classique sur 2 étages + un sous-sol.

**Le rez-de-chaussée** offre un hall d'entrée, une large cuisine séparée et un salon, tous deux avec accès à la terrasse, une grande chambre, une salle de bains avec baignoire, douche, WC et un WC visiteur.

**L'étage**, avec sa grande mezzanine mansardée, dispose de 3 chambres, dont une avec galeta, et d'une salle de bains avec douche et WC.

**Le sous-sol** qui fait toute la superficie de la maison offre des espaces de rangement, une cave à vin, un carnotzet, un garage double et une buanderie / local technique

**L'extérieur**, où l'on retrouve une terrasse orientée sud-ouest, un jardin verdoyant qui entoure la maison, doté d'une partie verger de plus de 150m<sup>2</sup>. Ce dernier est équipé d'un arrosage automatique.

### CARACTÉRISTIQUES

Référence: **5307591**

Type: **Maison individuelle**

Disponibilité: **Immédiatement**

Pièces: **5.5**

Chambres: **4**

Surface habitable: **170 m<sup>2</sup>**

Surface pondérée: **182 m<sup>2</sup>**

Surface terrain: **840 m<sup>2</sup>**

Volume: **820 m<sup>3</sup>**

Charges: **CHF 500.-/mois (Non renseigné)**

Année de construction: **1988**

Dernières rénovations: **2023**



Ne manquez pas l'opportunité d'une visite pour découvrir tout le charme et le potentiel de cette propriété au centre de Conthey.

Contactez **Alexandre au 079 101 37 24 ou alexandre@oplo.ch.**

Nous sommes là pour vous accompagner tout au long du processus d'acquisition et répondre à toutes vos questions.

**Plus d'objets sur [www.lerezo.ch](http://www.lerezo.ch)**

#### **CONTACT VISITE**

Monsieur Alexandre Zara  
E-mail : alexandre@oplo.ch  
Tél. : 027 203 81 24  
Mobile : 079 101 37 24



## CARACTÉRISTIQUES

CH-1964 Conthey | route d'Antzère 18 | **CHF 1'050'000.-**

### CARACTÉRISTIQUES

Disponibilité	<b>Immédiatement</b>	Année de construction	<b>1988</b>
Type	<b>Maison individuelle</b>	Dernières rénovations	<b>2023</b>
Référence	<b>5307591</b>	Surface habitable	<b>170 m<sup>2</sup></b>
Pièces	<b>5.5</b>	Surface terrain	<b>840 m<sup>2</sup></b>
Chambres	<b>4</b>	Surface pondérée	<b>182 m<sup>2</sup></b>
Charges	<b>CHF 500.-/mois (Non renseigné)</b>	Volume	<b>820 m<sup>3</sup></b>

### COMMODITÉS

#### ENVIRONNEMENT

- Quartier résidentiel
- Commerces
- Banque
- Poste
- Restaurant(s)
- Pharmacie
- Gare
- Arrêt de bus
- Entrée/sortie autoroute
- Enfants bienvenus
- Aire de jeux
- Crèche/garderie
- Ecole maternelle
- Ecole primaire
- Ecole secondaire
- Salle de spectacle
- Médecin

#### EXTÉRIEUR

- Terrasse(s)
- Jardin
- Cabanon
- Parking
- Place(s) de parc visiteur(s)
- Barbecue-cheminée
- Construit sur un terrain plat

#### INTÉRIEUR

- Garage
- Cuisine habitable
- WC visiteurs
- Cave
- Cave à vin
- Carnotzet
- Armoires encastrées
- Cheminée décorative
- Double vitrage
- Lumineux
- Traversant
- Mansardé
- Mezzanine
- Poutres apparentes
- Charpente en bois
- Construction massive traditionnelle



#### EQUIPEMENT

- Cuisine équipée
- Lave-linge
- Sèche-linge
- Baignoire
- Douche
- Connexion Internet

#### SOL

- Carrelage
- Stratifié

#### ETAT

- Très bon
- Reprise en l'état

#### EXPOSITION

- Ouest

#### ENSOLEILLEMENT

- Optimal

#### VUE

- Dégagée

#### STYLE

- Classique

PHOTO(S)



entrée



Cuisine



Cuisine



Terrasse





salle à manger



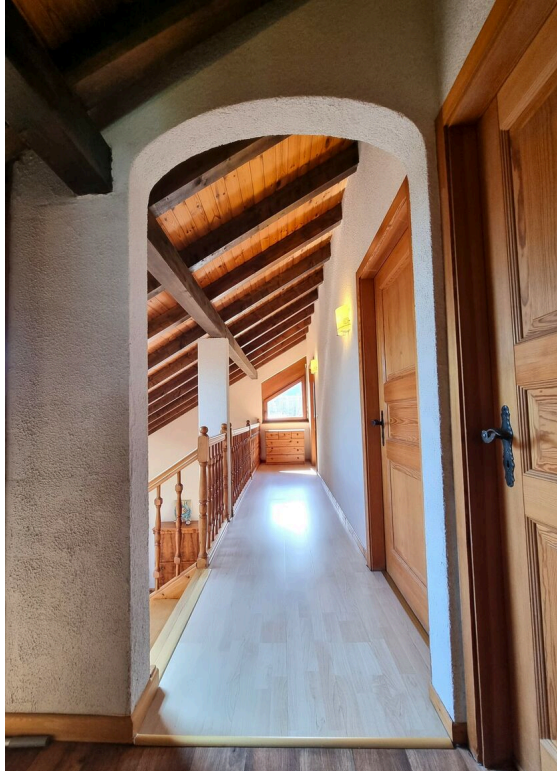
salon



salle de bains



puit et maison



couloir



mezzanine



bibliothèque



salle de bains



chambre



Façade