



## APPARTEMENT DE 4.5 PIÈCES IDÉALEMENT SITUÉ À CHÂTEAUNEUF-CONTHEY

Route des Peupliers 7C | 1964 Conthey | Référence : 5151542

**CHF 445'000.-**



## TABLE DES MATIÈRES

Page de description	3
Page situation et distances	5
Caractéristiques détaillées et commodités	6
Grandes images	8

# APPARTEMENT DE 4.5 PIÈCES IDÉALEMENT SITUÉ À CHÂTEAUNEUF-CONTHEY

CH-1964 Conthey | Route des Peupliers 7C | **CHF 445'000.-**



Nous vous présentons cet appartement de 4.5 pièces d'environ 113 m<sup>2</sup>, situé à Châteauneuf-Conthey, dans un environnement pratique et agréable.

Vous serez à proximité immédiate des commerces, des écoles, des transports en commun, ainsi que de l'entrée/sortie d'autoroute, ce qui en fait un lieu de vie idéal pour une famille ou des personnes souhaitant bénéficier de toutes les commodités.

Construit en 1999, ce bien offre des pièces lumineuses, parfaites pour ceux qui recherchent un intérieur agréable à vivre.

## Disposition :

- Un hall d'entrée avec armoires encastrées pour un rangement optimal
- Une cuisine ouverte sur le séjour pour une ambiance conviviale
- Un espace salle à manger
- Un salon lumineux
- Une suite parentale avec salle d'eau attenante, équipée de branchements pour un lave-linge et sèche-linge
- Deux chambres
- Une salle de bain supplémentaire

## Extérieurs :

- Un balcon pour profiter des beaux jours
- Une pelouse commune avec une grande table conviviale, idéale pour des moments partagés entre voisins

## CARACTÉRISTIQUES

Référence: **5151542**

Type: **Appartement PPE**

Disponibilité: **A convenir**

Pièces: **4.5**

Chambres: **3**

Situé au: **3ème étage**

Surface habitable: **113 m<sup>2</sup>**

Année de construction: **1999**



**Annexes :**

- Deux caves pour vos rangements supplémentaires
- Une place de parc dans le garage souterrain, compris dans le prix !
- Une place de parc extérieure à disposition des résidents

**Toutes les photos avec de l'ameublement sont des projections virtuelles non contractuelles, offrant une vision inspirante du potentiel de cet appartement.**

Vous souhaitez plus d'informations et/ou une visite pour mieux vous imprégner des lieux ?

N'hésitez pas à contacter Alexandre au 079 101 37 24 ou [alexandre@oplo.ch](mailto:alexandre@oplo.ch)

Retrouvez plus d'offres sur [www.lerezo.ch](http://www.lerezo.ch)

**CONTACT VISITE**

Monsieur Alexandre Zara  
E-mail : [alexandre@oplo.ch](mailto:alexandre@oplo.ch)  
Tél. : 027 203 81 24  
Mobile : 079 101 37 24

## SITUATION

CH-1964 Conthey | Route des Peupliers 7C | **CHF 445'000.-**



	📍
Transports publics	400 m
Ecole primaire	600 m
Commerces	850 m
Restaurants	350 m





## CARACTÉRISTIQUES

CH-1964 Conthey | Route des Peupliers 7C | **CHF 445'000.-**

### CARACTÉRISTIQUES

Disponibilité	<b>A convenir</b>	Chambres	<b>3</b>
Type	<b>Appartement PPE</b>	Situé au	<b>3ème étage</b>
Référence	<b>5151542</b>	Année de construction	<b>1999</b>
Pièces	<b>4.5</b>	Surface habitable	<b>113 m<sup>2</sup></b>

### COMMODITÉS

#### ENVIRONNEMENT

- Village
- Commerces
- Poste
- Restaurant(s)
- Pharmacie
- Gare
- Arrêt de bus
- Entrée/sortie autoroute
- Enfants bienvenus
- Crèche/garderie
- Ecole primaire
- Ecole secondaire

#### EXTÉRIEUR

- Balcon(s)
- Garage

#### INTÉRIEUR

- Ascenseur
- Parking souterrain
- Cuisine ouverte
- Cave
- Local à vélos
- Non meublé
- Armoires encastrées
- Double vitrage
- Lumineux
- Traversant

#### EQUIPEMENT

- Cuisine à aménager
- Cuisinière
- Plaques vitrocéramiques
- Four
- Réfrigérateur
- Congélateur
- Lave-vaisselle
- Branchements pour colonne de lavage
- Baignoire
- Douche
- Interphone
- Porte de garage électrique

#### SOL

- Carrelage
- Stratifié
- Vinyl



#### ETAT

- Bon
- A rafraîchir
- Reprise en l'état

#### EXPOSITION

- Sud

#### ENSOLEILLEMENT

- Optimal
- Toute la journée

#### VUE

- Montagnes

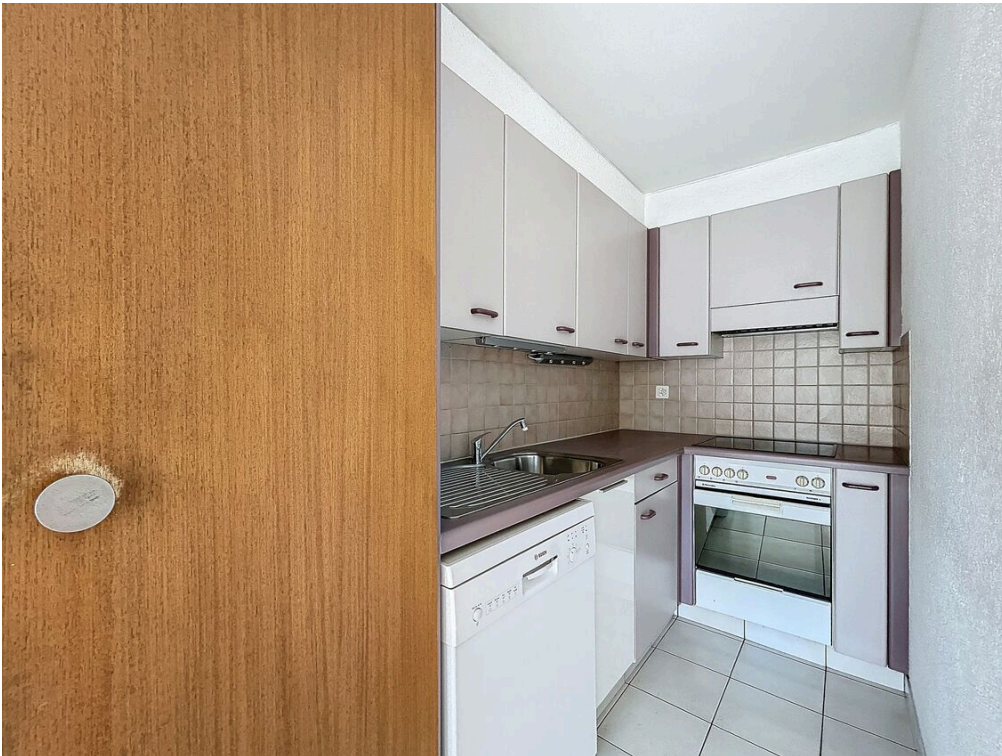
#### STYLE

- Classique

## VUE INTÉRIEURE



Séjour



Cuisine





Suite parentale ameublement virtuel



Suite parentale



Salle d'eau



Chambre 1 ameublement virtuel





Chambre 2 ameublement virtuel



Chambre 2



Salle de bain

## PHOTO(S)



Chambre 1



## VUE EXTÉRIEURE



Balcon ameublement virtuel

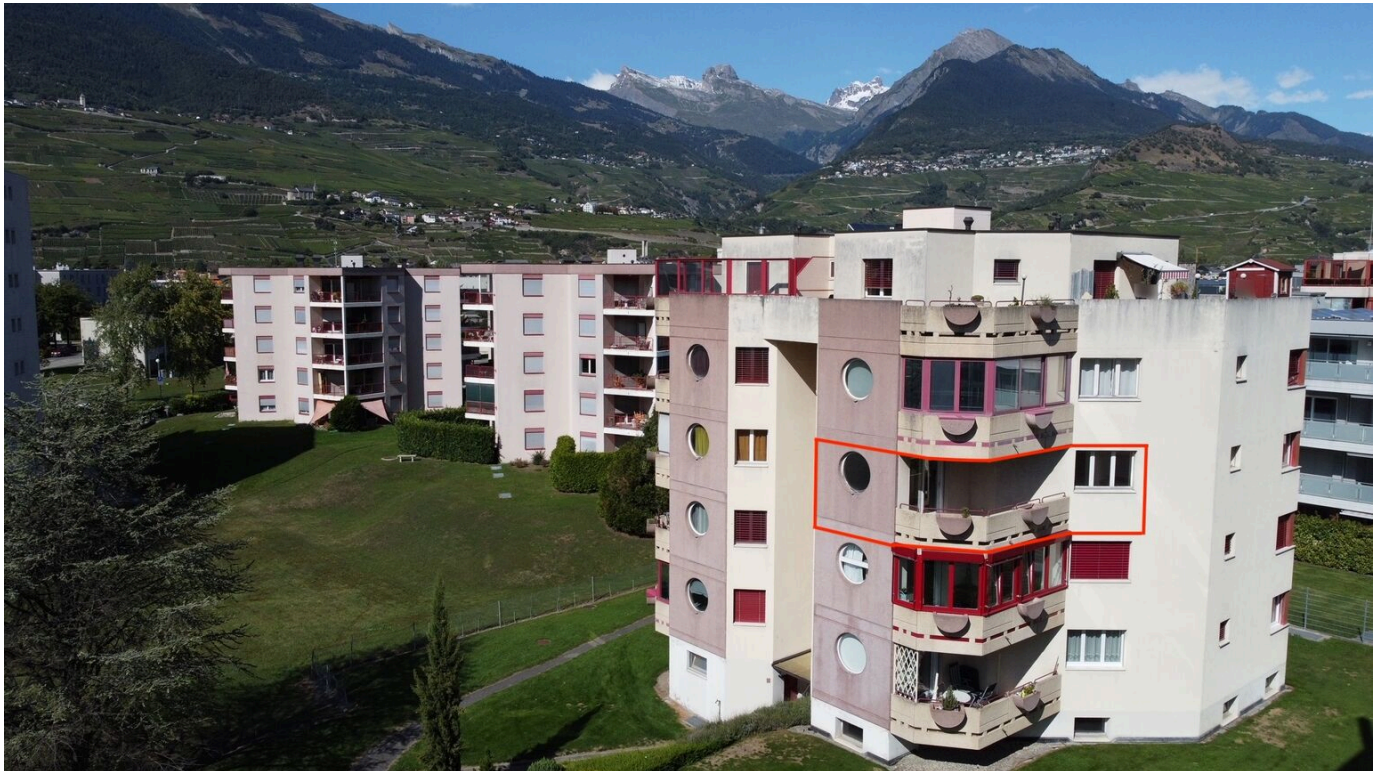


Balcon vue sud-ouest





Balcon vue sud-est



Vue drone façade